

# O Modelo

---

## Metalurgia

Previsão da microestrutura: Fórmulas estatísticas para as velocidades críticas em função da composição química e parâmetro de austenitização.



Previsão da dureza das fases: Fórmulas estatísticas para a dureza das fases em função da composição química e velocidade de resfriamento (e parâmetro de revenido)



Previsão da dureza final: Regra das misturas.



Previsão das Propriedades: Fórmulas estatísticas para a correlação composição química, dureza, parâmetro de Rv

## Transmissão de Calor

Conversão em diâmetro equivalente

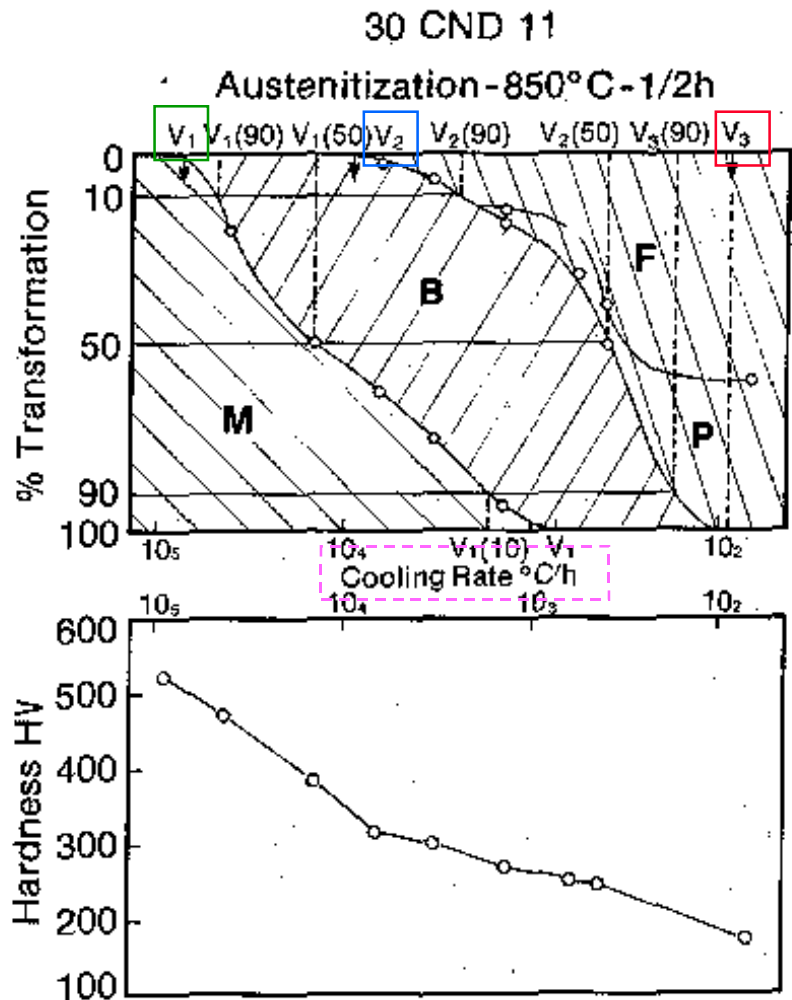
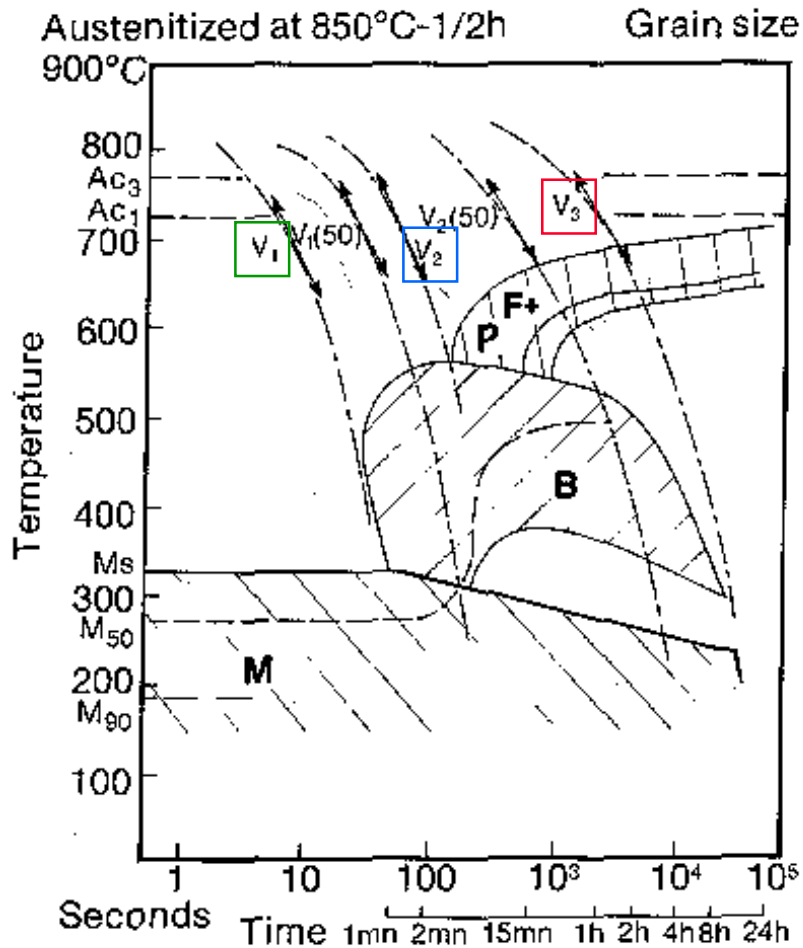


Cálculo de  $v_{800-500}$  para diferentes posições e meios de tempera



***Propriedades na Peça***

# O Modelo- Alterando a curva CCT



# Usos do Modelo

---

- **Aços Construção Mecânica**
- **Serve para aços com %Martensita menor que 80%**
- **Aços para API 6A**
- **Aços para Vasos e Trocadores de Calor**
  
- **Exemplo de uso do modelo**